

Cura

Zusammensetzung

98% post-consumer recycled Polyester / 2% Polyester

Gewicht

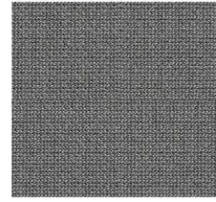
300 g/m²

Zertifikate

- Scheuerfestigkeit - 100,000 Martindale Scheuertouren (EN ISO 12947-2)
- Peelingfestigkeit - 4-5 (EN ISO 12945-2)
- Brandschutz - Zigarettestest (BS EN 1021-1)
- Brandschutz - Streichholzttest (BS EN 1021-2)
- Lichtechtheit - 5-8 (BS EN ISO 105-B02)



61168



60110



60999



66170



66167



68182



68186



62083

Sprint

Zusammensetzung

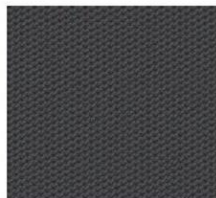
100% Polyester

Gewicht

325 g/m²

Zertifikate

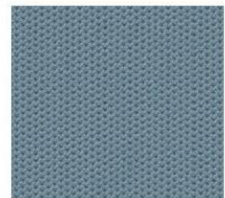
- Scheuerfestigkeit - 170000 Martindale Scheuertouren (BS EN ISO 12947-2)
- Peelingfestigkeit - 4 (BS EN ISO 12945-2)
- Brandschutz - Zigarettestest (BS EN 1021-1)
- Brandschutz - Streichholzttest (BS EN 1021-2)
- Lichtechtheit - 5 (BS EN ISO 105-B02)



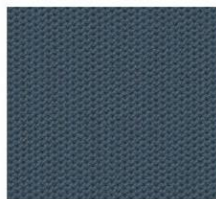
PS030



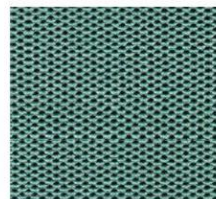
PS004



PS039



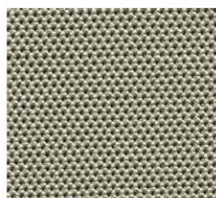
PS040



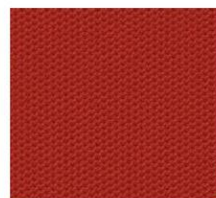
PS041



PS033



PS028



PS010

Xtreme

Zusammensetzung

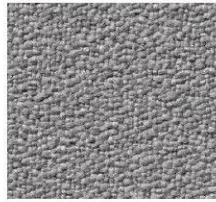
100% Recycelte schwerenflammbare Polyester

Gewicht

310 g/m²

Zertifikate

- Scheuerfestigkeit - 100000 Martindale Scheuertouren (EN ISO 12947-2)
- Peelingfestigkeit - 5 (EN ISO 12945-2)
- Brandschutz - Zigarettentest (EN 1021-1)
- Brandschutz - Streichholztest (EN 1021-2)
- Brandschutz - DIN 4102 B1, BS 5852 Section 4 (Ignition source 5)
- Lichtechtheit - 6 (EN ISO 105-B02)



YS094



YS081

YS009



YS079



YS136



YS026



Tonal

Zusammensetzung

Oberfläche - 99% post-consumer, recyceltes Polyester,
1% Polyester

Gewicht:

315 g/lm

Zertifikate

- Scheuerfestigkeit: 100 000 Martindale (EN ISO 12947-2)
- Feuersicherung: BS EN 1021: 1-2, BS 476 Part 7 Class 1, CA TB 117-2013, ASTM E 84 Class I
- Lichtechtheit: 6-8 (EN ISO 105 - B02)
- Reibechtheit: 4-5/4-5 (Nass/Trocken) (EN ISO 105X12)
- Pilling: 4-5 (EN ISO 12945-2)
- Umweltbezogene Fakten: EU Ecolabel, Oeko-Tex® Standard 100, enthält keine flammhemmenden Chemikalien, ISO 14001 zertifiziertes Unternehmen



60122



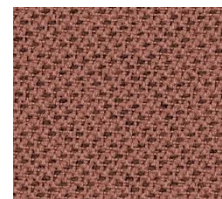
60124



60999



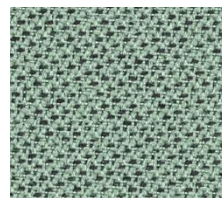
61180



64210



64211



67089



67090

Leder Premium (Echtleder)

Dicke

1,0-1,2 mm

Zertifikate

- Weiterreißkraft >20 N/mm (DIN 53329)
- Reibechtheit >4 (DIN EN ISO 11640)
- Haftung der Zurichtung - 1,5 N/cm (IUF 470)
- Lichtechtheit - 5 Stufe Blauskala (DIN EN ISO 105-B02)
- Knickungen 20 000 (DIN 53351)
- Brandtest (DIN EN 1021 Part I + II)



2875



2760



2900



2180



2840



2845