

Alba

Zusammensetzung

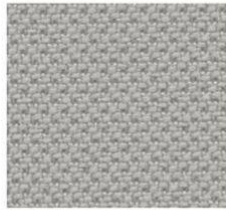
100% Polyester

Gewicht

320 +/- 5% g/m²

Zertifikate

- Scheuerfestigkeit - 100000 Martindale Scheuertouren (EN ISO 12947-2)
- Peelingfestigkeit - 5 (EN ISO 13945-2)
- Brandschutz - Zigarettestest (EN 1021-1)
- Brandschutz - Streichholztest (EN 1021-2)
- Brandschutz - BS 5852 Crib 5
- Brandschutz - UNI 9175 Class 1IM
- Brandschutz - BS 7176 Medium Hazard
- Brandschutz - CAL TB 117:2013
- Lichtechtheit: 6 (EN ISO 105-B02)



8078



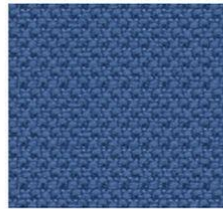
8003



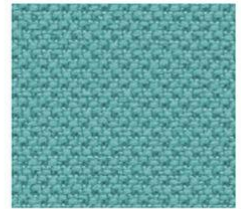
8010



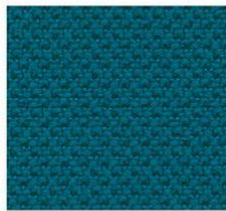
6005



6026



7026



6031



3005

Next

Zusammensetzung

100% Polyester

Gewicht

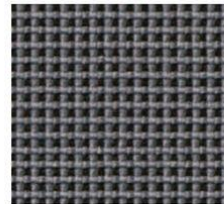
340 g/m²

Zertifikate

- Scheuerfestigkeit - 100000 Martindale Scheuertouren (PN-EN ISO 12947-2)
- Peelingfestigkeit - 5 (PN-EN ISO 12945-2)
- Brandschutz - Zigarettestest (PN-EN 1021-1)
- Brandschutz - Streichholztest (PN-EN 1021-2)
- Lichtechtheit - 5 (PN-EN ISO 105-B02)



NX-10



NX-12



NX-14



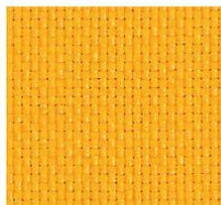
NX-16



NX-15



NX-11



NX-1



NX-7