

# Kaiva – Besprechungskabinen

## technische Beschreibung



**.mdd befindet sich seit Jahren in Gruppe der besten Produzenten, die auf Büromöbel spezialisiert sind.**

Von unserer Qualität zeugen die von uns erhaltenen Auszeichnungen sowie die immer steigende Nachfrage nach den von uns angebotenen Produkten.

Die Realien des heutigen Markts erfordern ständiges Verbessern der Qualität - sowohl des Produkts als auch der Tätigkeiten innerhalb der Firma. Dies betrifft vor allem, neben Qualität die Unternehmen verlaufenden Prozesse, Handelsdienstleistung und Marketing. .mdd gehört mit Sicherheit zu den Unternehmen, die für alle erwähnten Bedingungen sorgen, da diese die Grundlage des ökonomischen Firmenerfolgs sind.

Die ständigen Investitionen in den Maschinenpark, Optimierung der Verwaltungssysteme und Erweiterung der Fläche von Produktionshallen lassen uns die Zeit reduzieren, die für die Produktion eines hochqualitativen, fertigen Produkts nötig ist.

**Unsere langjährige Erfahrung im Bereich von Produktion der Büromöbel bestätigt eine Referenzliste der Firmen und Institutionen, die unsere Leistungsfähigkeit und komplexen Service zu schätzen wissen.**

**Umweltschutzpolitik... ist eine von unseren Prioritäten.**

Ständig investieren wir in die Ausstattung, die uns Energie erhalten lässt. Die industriellen Abfälle werden bei .mdd mit höchster Aufmerksamkeit recycelt. .mdd hat zahlreiche Zertifikate, die unsere Sorge um Abfallverwertung bestätigen.

Alle von uns gebrauchten Materialien sind umweltfreundlich und alle unsere Produkte haben Recyclingquote von 95%.



## **Allgemeine Informationen:**

### **Gewährleistung:**

.mdd-Produkte - **5 Jahre.**

Elektrische Bestandteile und Stoffe

- **2 Jahre.**

### **Zertifikat - der Stoff:**



### **Zertifikat - Melaminplatte:**



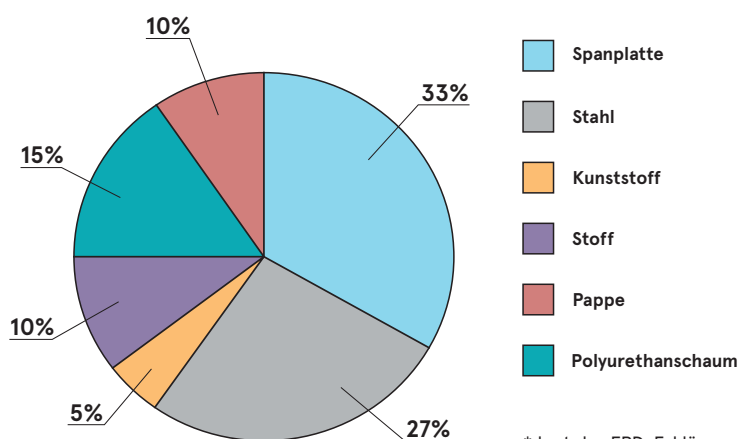
### **Montage:**

Produkt wird in Elementen geliefert

### **Verpackung:**

Schaumfolie

### **Rohstoffzusammensetzung \*:**



### **Recyclingfähigkeit \*\***

Recycling: 97% - Downcycling: 3%

### **Recyclinganteil**

34%

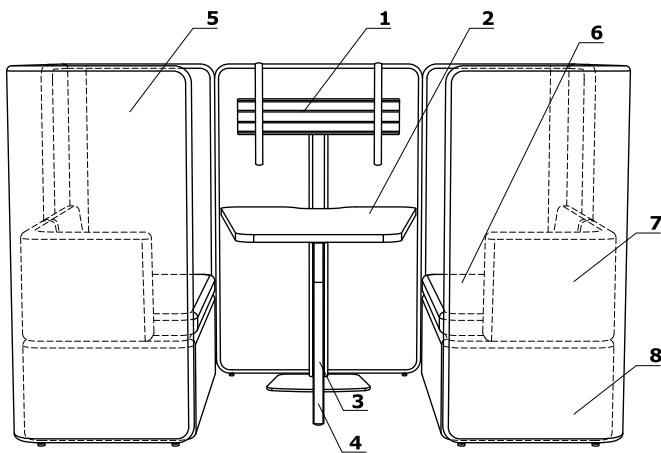
### **CO2-Fußabdruck**

21,9 kg

\*\* durchschnittswerte für einen Vertreter einer bestimmten Gruppe; Werte können bei anderen Produkten abweichen.

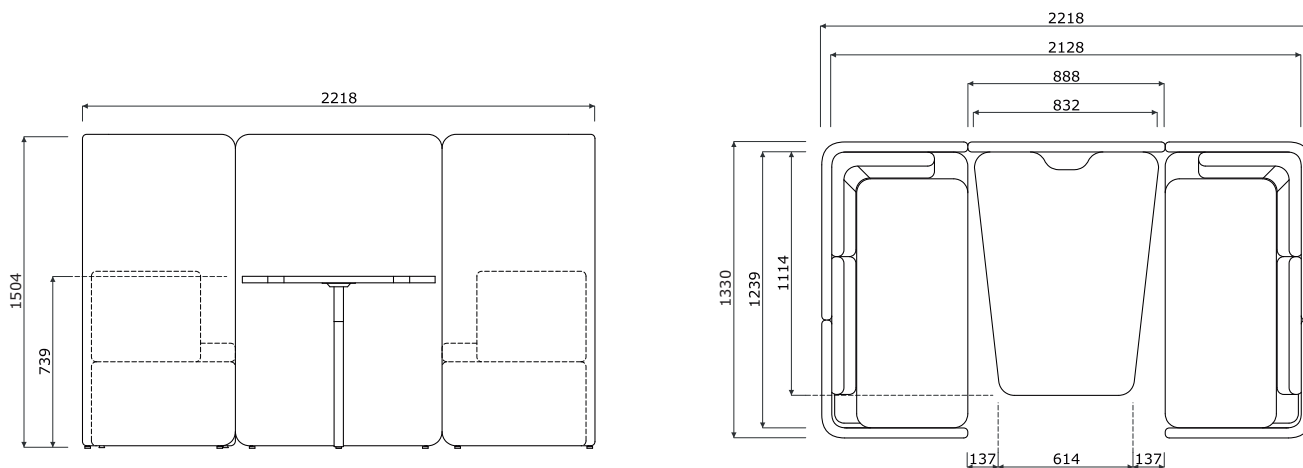
Kaiva - Besprechungskabinen	Datum der Vorbereitung 20.12.2022	Die in diesem Dokument enthaltenen Daten sind am Tag der Erstellung gültig. Produktänderung erfordert keine systematische Aktualisierung des Dokuments, wenn die Grundeigenschaften davon nicht betroffen sind.	Seite 2/11 <b>Allgemeine Informationen</b>
--------------------------------	---	---	---

## Kaiva – Besprechungskabinen

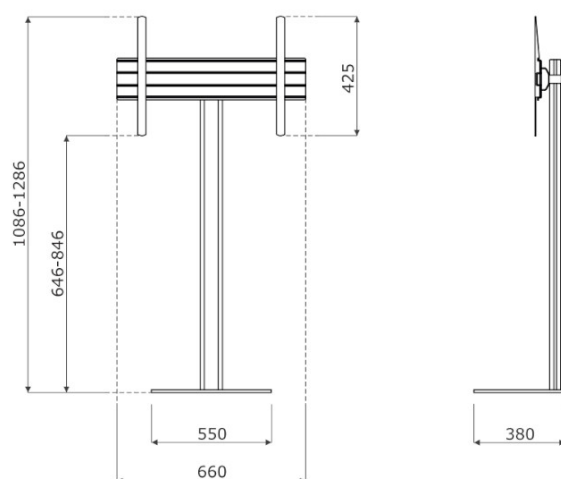


1. **Fernsehtänder** – aus Stahl, max. Fernsehgröße 26 – 65", max. Gewicht 40 kg; verfügt über ein Kabelverstecksystem
2. **Platte** – Melaminplatte 28 mm, Umleimer ABS
3. **Naturholz** – Esche, mit Metallelement, pulverbeschichtet, Profil 40 × 40 mm, Abstand 10 mm zwischen Platte und Gestell
4. **Höhenverstellung** – 10 mm
5. **Paneel** – Holzrahmen, gepolstert, Struktur der Schalltechnologie mit Akustikzertifikat der Klasse A, wie bei den Paneelen Sonic
6. **Sitz** – Schnittschaum, Dichte von 55 kg/m<sup>3</sup>, gepolstert
7. **Rückenlehne** – Sperrholz bedeckt mit Schaum, Dichte von 55 kg/m<sup>3</sup>, gepolstert
8. **Basis** – Würfel, Holzrahmen, gepolstert

## Abmessungen - Besprechungskabinen

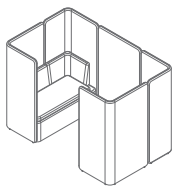


## Abmessungen - Fernsehständer



---

## Kaiva – Besprechungskabinen \*



### KAV11B

2218 / 1330 / 1504

186.85 kg

---

\* Abmessungen in Millimetern: Breite x Tiefe x Höhe

Kaiva – Besprechungskabinen	Datum der Vorbereitung 20.12.2022	Die in diesem Dokument enthaltenen Daten sind am Tag der Erstellung gültig. Produktänderung erfordert keine systematische Aktualisierung des Dokuments, wenn die Grundeigenschaften davon nicht betroffen sind.	Seite 5/11
			Produkte

## Sitz, Paneel

### Stoff Medley – zweite Preisgruppe



#### Technische Daten:

<b>Material</b>	polyester 100%
<b>Stoffgewicht</b>	510 g/lm (16.45 oz/lin.yd.)
<b>Scheuertouren</b>	BS EN ISO 12947-2, 75,000 Martindale
<b>Pilling (Knötchenbildung)</b>	Skala 1-5, max. 5, EN ISO 12945-2 (4)
<b>Lichtechtheit</b>	Skala 1-8, max. 8, EN ISO 105-B02 (5-7)
<b>Reibechtheit nass/trocken</b>	Skala 1-5, max. 5, EN ISO 105x12 (nass/trocken (4-5/4-5))
<b>Akustische Schallabsorption</b>	ISO 354
<b>Brandschutznormen</b>	BS EN 1021-1 (Zigarette) BS 476 Partie 7, Class 2 Class Uno UNI 9174 - UNI 8457 CA TB 117-2013 ASTM E 84 Class I

### Stoff Atlantic \* – zweite Preisgruppe



#### Technische Daten:

<b>Material</b>	polyester 100%
<b>Stoffgewicht</b>	530 g/lm (17.09 oz/lin.yd.)
<b>Scheuertouren</b>	BS EN ISO 12947-2, 110,000 Martindale
<b>Pilling (Knötchenbildung)</b>	Skala 1-5, max. 5, EN ISO 12945-2 (4-5)
<b>Lichtechtheit</b>	Skala 1-8, max. 8, EN ISO 105-B02 (5-7)
<b>Reibechtheit nass/trocken</b>	Skala 1-5, max. 5, EN ISO 105x12 (nass/trocken (4-5/4-5))
<b>Brandschutznormen</b>	CA TB 117-2013 ASTM E 84 Class I BS EN 1021-2 (streichholz) BS EN 1021-1 (Zigarette)

### Stoff Vita – zweite Preisgruppe



#### Technische Daten:

<b>Material</b>	Obermaterial: 98,5% PVC, 1,5% PU Trägergewebe: 50% polyester, 50% Baumwolle
<b>Stoffgewicht /lfm</b>	850g/m <sup>2</sup> ± 10% (1190G/lin. m ± 10%)
<b>Scheuertouren</b>	BS EN ISO 5470-2, 100,000 Martindale
<b>Lichtechtheit</b>	6 (ISO 105 - B02)
<b>Reibechtheit nass/trocken</b>	Nass: 4, Trocken: 4 (ISO 105 - X12)
<b>Feuersicherung</b>	BS EN 1021 - (Zigarette) BS EN 1021 - 2 (Streichholz) BS 5852 - (Zündquelle 5) BS 7176 - (Mittlere Gefahr)
<b>Flexes</b>	BS EN ISO 7854 - Method B, 400.000 Flexing cycles
<b>Anti-mikrobiell / Anti-Schimmel</b>	AATCC 147

\* Es besteht die Möglichkeit, das Produkt in vollem Farbspektrum von Atlantic laut dem Musterkatalog Gabriel innerhalb von 8 Wochen zu bestellen

Kaiva – Besprechungskabinen	Datum der Vorbereitung 20.12.2022	Die in diesem Dokument enthaltenen Daten sind am Tag der Erstellung gültig. Produktänderung erfordert keine systematische Aktualisierung des Dokuments, wenn die Grundeigenschaften davon nicht betroffen sind.	Seite 6/11
			Farbe

## Stoff Charles \* - zweite Preisgruppe



### Technische Daten:

<b>Material</b>	100% Polyester
<b>Stoffgewicht</b>	433g/m <sup>2</sup>
<b>Scheuertouren</b>	90,000 Zyklen Martindale (EN ISO 12947-2)
<b>Pilling</b>	EN ISO 12945-2, 5
<b>Lichtechtheit</b>	EN ISO 105-B02, 5
<b>Reibechtheit nass/trocken</b>	trocken: 4-5, nass: 4-5, EN ISO 105x12
<b>Feuersicherung</b>	EN 1021, 1

## Stoff Mica - zweite Preisgruppe



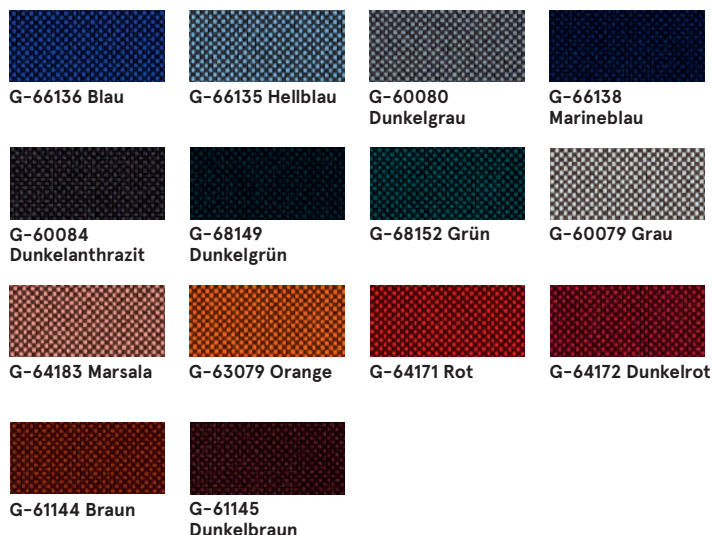
### Technische Daten:

<b>Material</b>	recyceltes Post-Consumer-Polyester 97%, Polyester 3%
<b>Stoffgewicht</b>	305g/lm
<b>Scheuertouren</b>	60,000 reibt Martindale (EN ISO 12947-2)
<b>Pilling</b>	skala 1-5, max. 5 - EN ISO 12945-2 EN ISO 12945-2, 4-5
<b>Lichtechtheit</b>	skala 1-8, max. 8 - EN ISO 105-B02, 5-8
<b>Reibechtheit nass/trocken</b>	trocken: 4-5, nass: 4-5, skala 1-5, max. 5 - EN ISO 105x12
<b>Feuersicherung</b>	CA TB 117-2013 ASTM E 84 Klasse I. BS EN 1021-1 Zigarette BS EN 1021-2 Match BS 476 Teil 7 Klasse I

\* Es besteht die Möglichkeit, das Produkt im vollen Farbspektrum von Charles laut dem Musterkatalog Dekoma innerhalb der Standardlieferzeit zu bestellen.



## Stoff Go Check – zweite Preisgruppe



### Technische Daten:

<b>Material</b>	100% Trevira CS
<b>Stoffgewicht</b>	435g/lm
<b>Scheuertouren</b>	80,000 reibt Martindale (EN ISO 12947-2)
<b>Pilling</b>	skala 1-5, max. 5 – EN ISO 12945-2, 5
<b>Lichtechtheit</b>	skala 1-8, max. 8 – EN ISO 105-B02, 5-8
<b>Reibechtheit nass/trocken</b>	trocken: 4-5, nass: 4-5, skala 1-5, max. 5 – EN ISO 105x12
<b>Feuersicherung</b>	BS EN 1021 1 & 2 Zigarette und Streichholz BS EN 1021-1 Zigarette BS 5852 Crib 5 BS 7176 Mittlere Gefahr DIN 4102 – B1 NFP 92-503 / 504/505 M1 ÖNORM A3800-B1-B3825-Q1 UK Klasse Uno UNI 9175 Klasse 1 I EMME FAR / JAR 25.853 (a) (i) (ii) CA TB 117-2013 DIN EN 13501-1 B-s1, d0 AM 18 – NF D 60-013- (nur für Stoff)

## Stoff Synergy – dritte Preisgruppe



### Technische Daten:

<b>Material</b>	95% Virgin wool, 5% Polyamide
<b>Stoffgewicht</b>	400g/m2 (560g/lm)
<b>Scheuertouren</b>	100.000 Martindale
<b>Lichtechtheit</b>	ISO 105 – B02
<b>Reibechtheit nass/trocken</b>	EN ISO 105x12 (trocken/nass)
<b>Brandschutznormen</b>	EN 1021 – 1&2 (cigarette & match) BS 7176 Low Hazard NF D 60-013 ÖNORM B 3825 & A 3800-1 (58 kg/m3 CMHR Foam) UNI 9175 Classe 1 IM EN 13501-1 Adhered Class D, s1, d0 IMO FTP Code (Part 8) The Furniture and Furnishing (Fire) (Safety) Regulations 1988 (Domestic Cigarette and Match) BS 5852 Ignition Source 5 when FR treated BS 7176 Medium Hazard when FR treated EN 13501-1 Adhered Class B, s1, d0 when FR treated EN 13501-1 Un-adhered Class D, s2, d0 when FR treated BS 5867-2: Type B Curtains & Drapes when FR treated



## Stoff Silvertex – dritte Preisgruppe

Es besteht die Möglichkeit, das Produkt in vollem Farbspektrum von Silvertex laut dem Musterkatalog Spradling innerhalb von 15 Werktagen zu bestellen.

### Technische Daten:

<b>Material</b>	Beschichtung: 100% Vinyl Träger: 100% Polyester Hi-Loft™
<b>Stoffgewicht</b>	685 gr/m2
<b>Abriebfestigkeit</b>	>300,000 Zyklen Martindale
<b>UV-Beständigkeit</b>	>= 7 (1000 Std., Blauwollskala)
<b>Kältebruchresistenz</b>	-23°C
<b>Flammschutzausrüstung</b>	NF P 92-503 / M2 EN 1021, Part 1&2 DIN 4102 B2 ÖNORM B 3825, Gruppe I – Schwerbrennbares Verhalten ÖNORM A 3800, Teil I, Qualmbildungsklasse Q1 – schwachqualmend IMO Res. MSC.307 (88) (2010 FTP Code) Annex I Part 8 (MED) Marine Equipment Directive in its current valid version UNI 91 75 (1987) / UNI 9175/FAI (1994) Classe I.IM (uno I EMME) UNE 23.727-90 IR /M2 EN 71-2: 2006+Al: 2007 Safety of Toys – Part 2: Flammability ECE R 118 (replaces Directive 95/28/EC) FMVSS 302 FAR 25/853
<b>Keimresistent</b>	Antimikrobielle Ausrüstung, Antibakterielle Ausrüstung, Antimykotische Ausrüstung

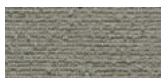
## Stoff Tessa – dritte Preisgruppe



T-08 Creme



T-09 Beige



T-05 Grau



T-12 Dunkelbraun



T-03 Dunkelgrau

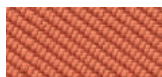
### Technische Daten:

<b>Material</b>	95% Polyester, 5% Acryl
<b>Stoffgewicht</b>	500g/m2
<b>Scheuertouren</b>	75,000 Zyklen Martindale (EN ISO 12497-2)
<b>Pilling</b>	EN ISO 12945-2, 4-5
<b>Lichtecheit</b>	EN ISO 105-B02, 4
<b>Reibechtheit nass/trocken</b>	trocken: 4-5, nass: 4-5, EN ISO 105x12

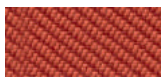
## Stoff Oceanic – dritte Preisgruppe



O-16 Pink



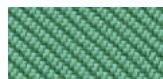
O-05 Koralle



O-12 Rot



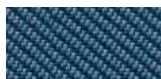
O-07 Gelb



O-04 Hellgün



O-15 Hellblau



O-11 Blau



O-13 Hellgrau



O-08 Dunkelgrau



O-01 Schwarz

### Technische Daten:

<b>Material</b>	100% recyceltes Post-Consumer-Polyester
<b>Stoffgewicht</b>	497g/m2
<b>Scheuertouren</b>	100,000 Zyklen Martindale (EN ISO 12947-2)
<b>Pilling</b>	EN ISO 12945-2, 5
<b>Lichtecheit</b>	EN ISO 105-B02, 5
<b>Reibechtheit nass/trocken</b>	trocken: 4, nass: 4, EN ISO 105x12
<b>Feuersicherung</b>	EN 1021, – 1&2 (Zigarette, Streichholz) BS 7176 Low Hazard BS 5852 Ignition Source BS 7176 Medium Hazard

## Stoff Quest – dritte Preisgruppe



### Technische Daten:

<b>Material</b>	100% recyceltes Post-Consumer-Polyester
<b>Stoffgewicht</b>	330g/m <sup>2</sup>
<b>Scheuertouren</b>	100,000 Zyklen Martindale (EN ISO 12947-2)
<b>Lichtechtheit</b>	EN ISO 105-B02, 4-6
<b>Reibechtheit nass/trocken</b>	trocken: 4, nass: 4, EN ISO 105x12
<b>Feuersicherung</b>	EN 1021, – 1&2 (Zigarette, Streichholz) BS 7176 Low Hazard UNI 9175 Classe 1 IM BS 476 Part 7 Class 1Y (Adhered) EN 13501-1 Adhered Class B, s1, d0 EN 13501-1 Un-adhered Class B, s1, d0 BS 5852 Ignition Source 5 with EnviroFlam5 BS 7176 Medium Hazard with EnviroFlam5 IMO FTP Code (Part 8) with EnviroFlam5

## Stoff Grain – dritte Preisgruppe



### Technische Daten:

<b>Material</b>	92% recyceltes Post-Consumer-Polyester 8% Polyester
<b>Stoffgewicht</b>	615g/m <sup>2</sup>
<b>Scheuertouren</b>	100,000 Zyklen Martindale (EN ISO 12947-2)
<b>Pilling</b>	EN ISO 12945-2, 5
<b>Lichtechtheit</b>	EN ISO 105-B02, 5-7
<b>Reibechtheit nass/trocken</b>	trocken: 4-5, nass: 4-5, EN ISO 105x12
<b>Feuersicherung</b>	BS EN 1021 1&2 Zigarette, Streichholz BS EN 1021-1 Zigarette CA TB 117-2013

## Stoff Atlas – vierte Preisgruppe



### Technische Daten:

<b>Material</b>	90% new wool, 10% nylon
<b>Stoffgewicht /lfm</b>	286g/m <sup>2</sup> , 400g/lm
<b>Scheuertouren</b>	100,000 zykli Martindale, EN ISO 12947
<b>Lichtechtheit</b>	ISO 105 B02: 6-7
<b>Reibechtheit nass/trocken</b>	ISO 105-X12:2001, (wet/dry) 4-5/4-5
<b>Feuersicherung</b>	BS EN 1021-2 Match, BS EN 1021-1 Cigarette, BS 5 5852 Crib 5, BS 5852 ignition source 3, BS 5852 Part 1, NF D 60 013, UNI 9175 1IM, US Cal. Bull. 117-2013

## Leder – vierte Preisgruppe



### Technische Daten:

<b>Material</b>	Leather type – corrected grain leather Type of finishing – pigmented leather
<b>Scheuertouren</b>	Dry: 500 cycles – min. 4 grey scale Wet: 250 cycles – min. 4 grey scale UNI EN ISO 11640
<b>Lichtechtheit</b>	Light fastness: min. 4 grey scale, UNI ISO 105-802
<b>Brandschutznormen</b>	No ignition UNI EN 1021-1-2006 BS EN 1021-1-2006

---

## Platte



08 Schwarz



26 Aluminium  
satinato



31 Kanadische  
Eiche



39 Polarbirke



64 Kakao



67 Weiß Pastel



106 Nussbaum



154 Anthrazit



167 Eiche Grau



168 Eiche Natur



169 Honigeiche



170 Akazie



171 Walnuss dunkel

---

## Metallelement



M009 Aluminium  
halbmatt RAL9006



M015 Weiß  
halbmatt RAL9010



M154 Anthrazit  
halbmatt RAL7043



M115 Schwarz  
halbmatt RAL9005

---

## Basis – HolzFuß



Naturesche \*

---

## Fernsehständer



Schwarz

---

\* die Farbe von Schreibtischbeinen kann sich je nach dem Muster des Jahresrings unterscheiden